

Spare parts list • Belt Conveyor LT 1200E

Catalogue de pièces détachées • Tapis LT 1200E

Ersatzteilliste • Beton-Förderband LT 1200E

Parti di ricambio • Nastro trasportatore LT 1200E



Le Officine Riunite - Udine S.p.A
Via Santa Caterina,35 - 33030
Basaldella di Campofornido (UD) Italy
tel.+39 0432 563939 - fax+39 0432 563926

03/02
0000000000



IMPORTANT

In accordance with our policy of continuous product improvement, we reserve the right to modify the equipment or its component parts at any time, without prior notice.

L&T is under no obligation to update this parts book already in your possession.

IMPORTANT

Conformément à notre politique constante d'amélioration du produit, nous nous réservons le droit d'en changer les installations ou des parties de celles-ci à tout moment.

La société L&T n'est pas tenue d'ajourner le présent livret ou le manuel des pièces détachées déjà en votre possession.

WICHTIG

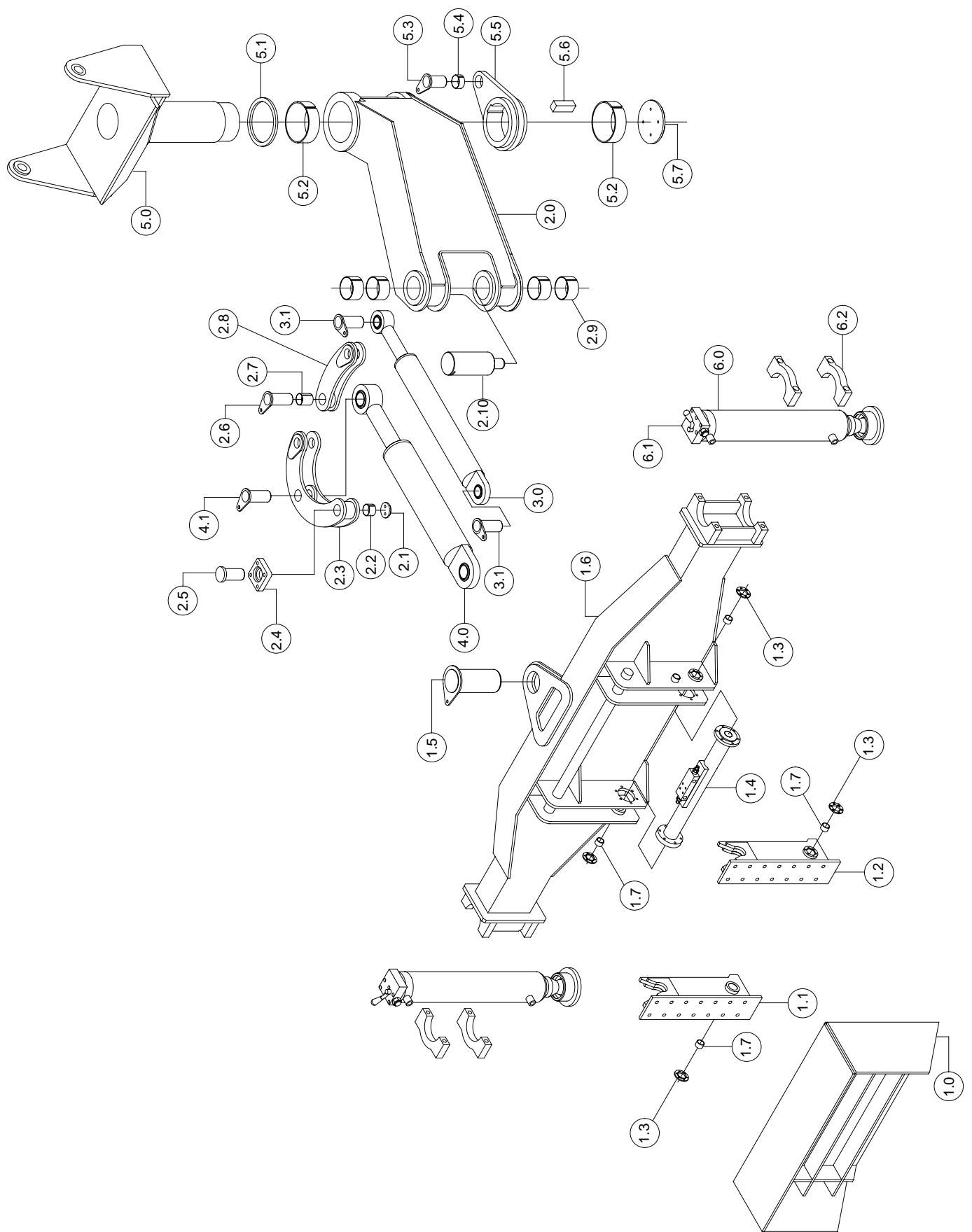
Wegen unserer ständigen Weiterentwicklung zur Optimierung unserer Produkte behalten wir das Recht vor, das Gerät zu jeder Zeit teilweise oder im Ganzen zu verändern.

Die Firma L&T ist nicht verpflichtet, die vorliegende Anleitung oder die Ihnen bereits verfügbare Ersatzteilliste auf den letzten Stand zu bringen.

IMPORTANTE

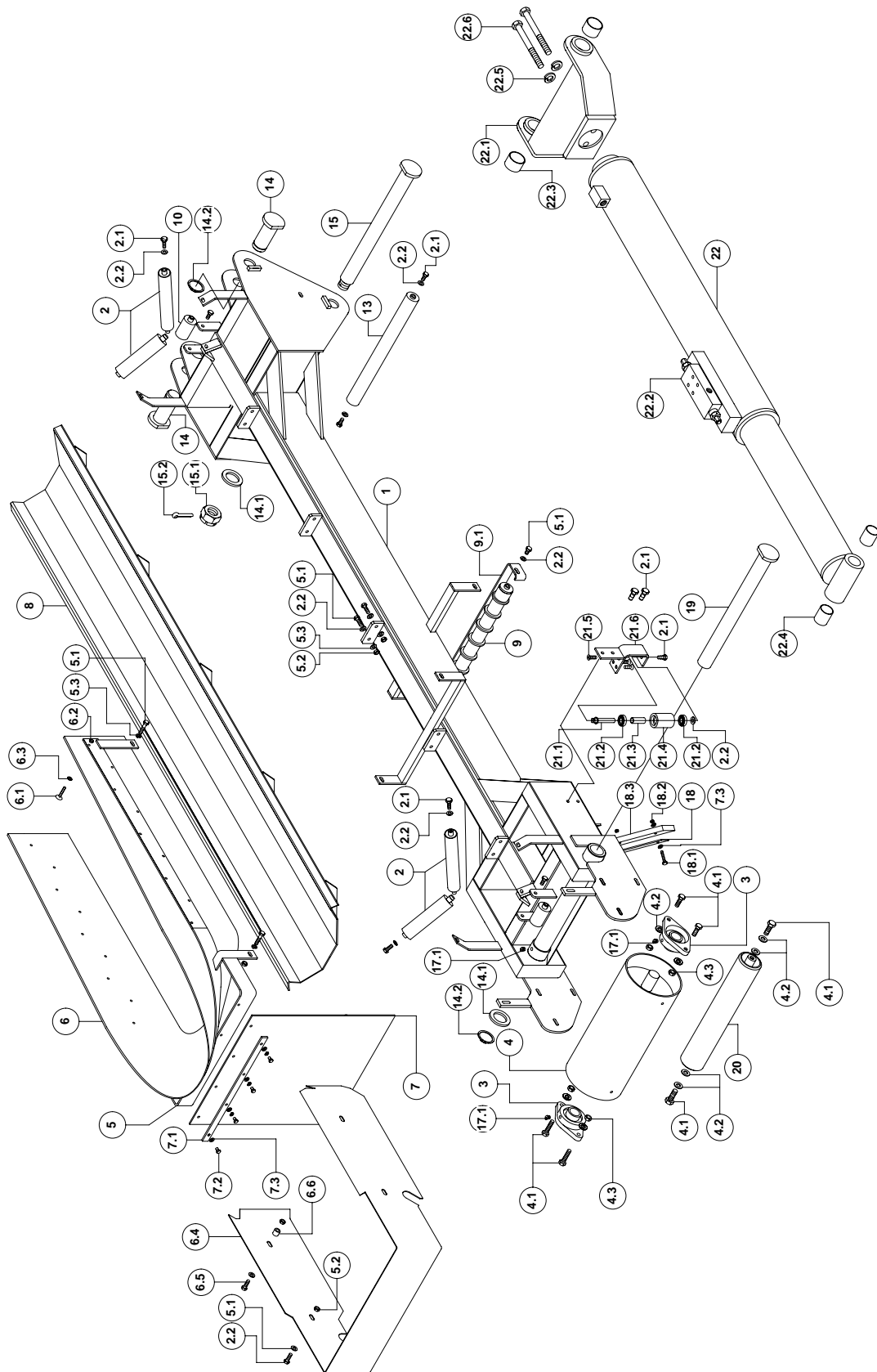
In accordo con la nostra costante politica di miglioramento del prodotto ci riserviamo il diritto di cambiare l'apparecchiatura o parti di essa in ogni momento.

La L&T non é obbligata ad aggiornare il presente libretto ricambi già nelle vostre mani.



Part No. Item Teil-Nr. Posiz.	Ref. No. Reference Bestell-Nr. Codice	Designation Désignation Bezeichnung Descrizione	Part No. Item Teil-Nr. Posiz.	Ref. No. Reference Bestell-Nr. Codice	Designation Désignation Bezeichnung Descrizione
1.0	037210010000	Truck link bracket Fixation sur véhicule Anlenklasche Supporto lato camion	2.4	027200061400	Flange Flasque Flange Flangia
1.1	037210060100	Link support Support de jonction Anlenklasche Supporto di aggancio	2.5	027200040000	Bolt Axe Bolzen Perno
1.2	037210060200	Link support Support de jonction Anlenklasche Supporto di aggancio	2.6	037200030000	Bolt Axe Bolzen Perno
1.3	027210060300	Flange Flasque Flange Flangia	2.7	010141010400	Bushing Bague d' usure Ring Bronzina
1.4	012271090000	Hydraulic jack Vérin hydraulique Hydraulikzylinder Pistone idraulico	2.8	037207020000	Connecting rod Bielle Zwischenglied Leva di rotazione
1.5	037200010000	Bolt for swivel arm Axe de rotation Bolzen Perno bandiera	2.9	010141010500	Bushing Bague d' usure Ring Bronzina
1.6	037210020000	Link bracket Support pivot Anlenklasche Traversa	2.10	027200060100	Bolt for swivel arm Axe de rotation Bolzen Perno bandiera
1.77	010141010700	Axle box Bague d' usure Ring Boccola	3.0	012272050000	Hydraulic jack Vérin hydraulique Hydraulikzylinder Pistone idraulico
2.0	037204010000	Swivel arm Bras d'orientation Schwenkarm Bandiera	3.1	037200050000	Bolt for orient press Axe du vérin d' orientation Bolzen f. Schwenkzylinder Perno supporto di rotazione
2.1	027200061300	Cover disk Bouchon de fermeture Abschlußdeckel Disco di chiusura	4.0	012272060000	Orient press Vérin de pivot Schwenkzylinder Cilindro rotazione
2.2	010141010300	Bushing Bague d' usure Ring Bronzina	4.1	037200020000	Bolt Axe Bolzen Perno
2.3	037207010000	Connecting rod Bielle Zwischenglied Leva di rotazione	5.0	037104160000	Pivot Pivot Zapfen Basamento asse di rotazione

Part No. Item Teil-Nr. Posiz.	Ref. No. Reference Bestell-Nr. Codice	Designation Désignation Bezeichnung Descrizione
5.1	027204021800	Friction disk Rondelle de friction Reibscheibe Anello di scorrimento
5.2	027204011700	Bushing Bague d' usure Ring Bronzina
5.3	037200040000	Bolt for connecting rod Axe pour bielle Bolzen für Zwischenglied Perno per leva di rotazione
5.4	027200040200	Bushing Bague d' usure Ring Bronzina
5.5	037207030000	Connecting rod Bielle Zwischenglied Leva di rotazione
5.6	027204021900	Fitting key Clavette Passfeder Linguetta
5.7	027204021600	Cover disk Bouchon de fermeture Abschlußdeckel Disco di chiusura
6.0	012272070000	Hydraulic jack Vérin hydraulique Hydraulikzylinder Pistone idraulico
6.1	010307020200	Ball check safety valve Clapet de sûreté piloté Einfachrückschlagventil Valvola di sicurezza pilotata
6.2	027110011400	Half collar Demi collier Schelle Semicollare

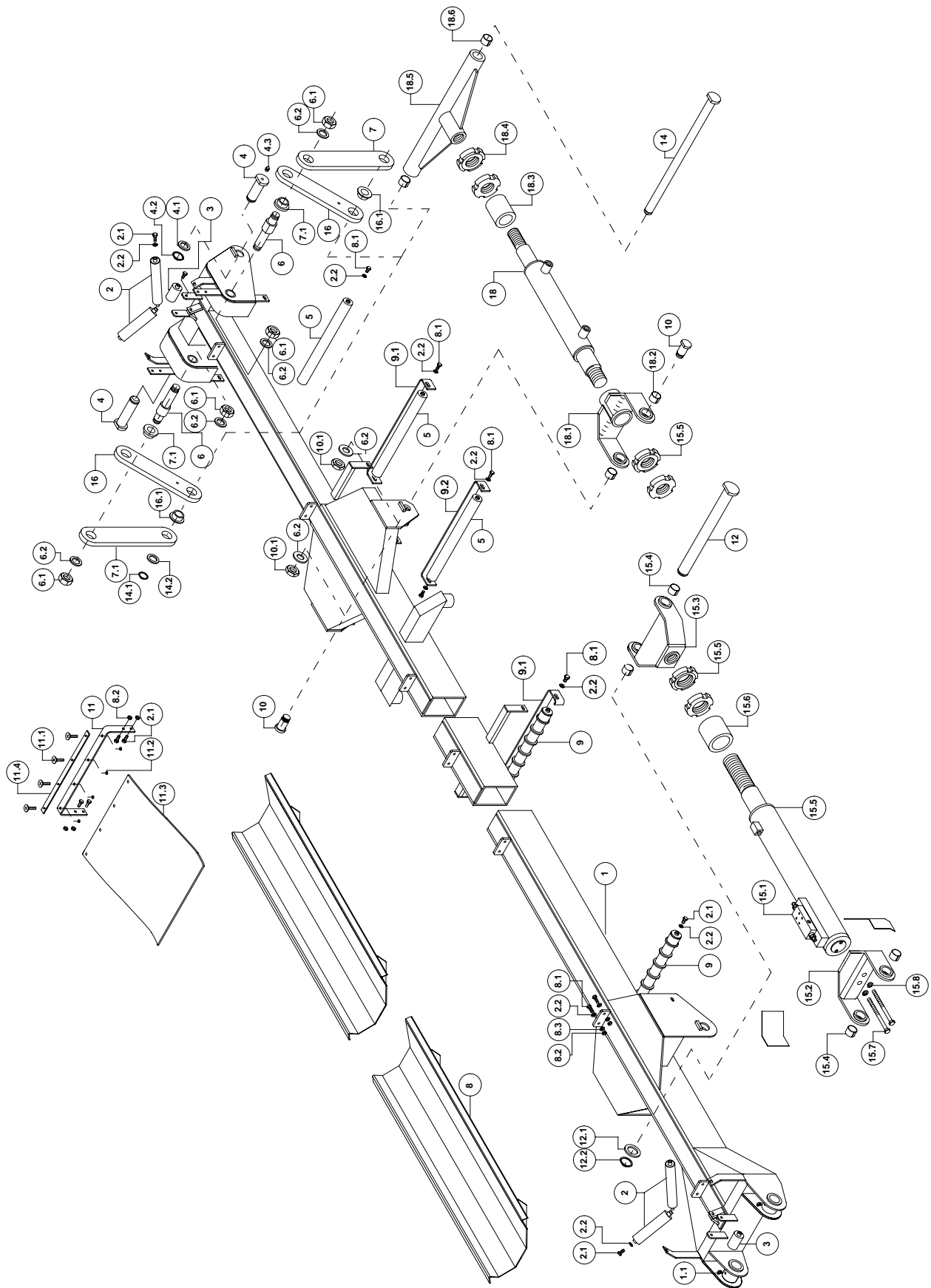


Part No. Item Teil-Nr. Posiz.	Ref. No. Reference Bestell-Nr. Codice	Designation Désignation Bezeichnung Descrizione	Part No. Item Teil-Nr. Posiz.	Ref. No. Reference Bestell-Nr. Codice	Designation Désignation Bezeichnung Descrizione
1	037101000000	Chassis element Elément de chassis Rahmenelement I sezione	5.3	010134080000	Elastic washer Ø 8 Rondelle à ressort Ø 8 Scheibe Ø 8 Rosetta elastica Ø 8
2	017101010000	Articulation roller Rouleau d'articulation Gelenkrolle Rullo zincato A	6	027106080000	Rubber casing Caoutchouc Schurengummi Involucro tramoggia in gomma
2.1	010101080300	Screw M 8X20 Vis M 8X20 Schraube M 8X20 Vite M 8X20	6.1	010119060300	Screw M 6X15 Vis M 6X15 Schraube M 6X15 Vite M 6X15
2.2	010127080000	Washer Ø 8 Rondelle Ø 8 Scheibe Ø 8 Rosetta Ø 8	6.2	010116060000	Nut M 6 Écrou M 6 Mutter M 6 Dado M 6
3	011271060000	Bearing box Palier tambour Trommellagerung Supporto cuscinetto	6.3	010135062400	Washer Ø 6X24 Rondelle Ø 6X24 Scheibe Ø 6X24 Rosetta Ø 6X24
4	037105040000	Lower drum Tambour de base Fußtrommel Rullo folle	6.4	027100030800	Cover Carter de protection Seitliche Abdeckung Carter di protezione
4.1	010101120700	Screw M 12X35 Vis M 12X35 Schraube M 12X35 Vite M 12X35	6.5	010101080600	Screw M 8X30 Vis M 8X30 Schraube M 8X30 Vite M 8X30
4.2	010117120000	Washer Ø 12 Rondelle Ø 12 Scheibe Ø 12 Rosetta Ø 12	6.6	027106110000	Spacer Bague entretoise Distanzring Distanziale
4.3	01011912000	Nut M 12 Écrou M 12 Mutter M 12 Dado M 12	7	027106090000	Rubber protection Caoutchouc de protection Gummi Protezione in gomma
5	037106000000	Hopper Trémie Schurre Tramoggia	7.1	027106070000	Plate Plat Platte Controlama
5.1	010101080500	Screw M 8X25 Vis M 8X25 Schraube M 8X25 Vite M 8X25	7.2	010101060200	Screw M 6X16 Vis M 6X16 Schraube M 6X16 Vite M 6X16
5.2	010119080000	Nut M 8 Écrou M 8 Mutter M 8 Dado M 8	7.3	010127060000	Rosetta Ø 6 Rondelle Ø 6 Scheibe Ø 6 Washer Ø 6

Part No. Item Teil-Nr. Posiz.	Ref. No. Reference Bestell-Nr. Codice	Designation Désignation Bezeichnung Descrizione	Part No. Item Teil-Nr. Posiz.	Ref. No. Reference Bestell-Nr. Codice	Designation Désignation Bezeichnung Descrizione
8	037101060000	V-Guide Ensemble glissière Wanne Kpl mit Kunststoffgleitschienen Guida nastro I sezione	18.0	027101010100	Plate l=190 Plat l=190 Platte l=190 Piatto l=190
9	017101060000	Return roller Rouleau de retour Rücklaufrolle Rullo a gole	18.1	010101060700	Screw M 6X35 Vis M 6X35 Schraube M 6X35 Vite M 6X35
9.1	027100030100	Cover Carter de protection Seitliche Abdeckung Carter di protezione catena	18.2	010119060000	Nut M 6 Écrou M 6 Mutter M 6 Dado M 6
10	017101020000	Ply roller Rouleau de pliage Faltrolle Rullo zincato B	18.3	027101010200	Plough rubber Caoutchouc de raclette Abstreifergummi Gomma per raschiatore
13	017101030000	Roller type C Rouleau type C Rolle C Rullo zincato C	19	027100010200	Fork spindle B Axe de fourche type B Gabelbolzen B Perno B
14	027100010500	Artic. pin E Axe d'articulation chassis Gelenkbolzen Rahmen Perno d'articolazione E	20	017101050000	Tension roller type E Rouleau de tension type E Spannrolle E Rullo E
14.	010117390000	Washer Ø 39 Rondelle Ø 39 Scheibe Ø 39 Rosetta Ø 39	21	037109000000	Guide roller Rouleau de guide Roller Rullo di guida
14.	010121020000	Retaining ring E 40 Bague d'arrêt E 40 Sicherungsring E 40 Anello d'arresto per albero 40	21.2	011271070000	Bearing Roulement à billes Kugellager Cuscinetto
15	027100010400	Jack pin D Axe vérin type D Zylinderbolzen D Perno D	21.3	027109050000	Spacer Bague entretoise Roulement à billes Distanzring Distanziale
15.	010143300000	Nut M 30 Écrou M 30 Mutter M 30 Dado M 30	21.4	027109040000	Guide roller Rouleau de guide Roller Rullo di guida
15.	010130041000	Cotter pin Goupille Splint Copiglia	21.5	010101080300	Screw M 8X20 Vis M 8X20 Schraube M 8X20 Vite M 8X20
17.	011114000000	Grease cup 45° Graisseur Schmiernippel Ingrassatore 45°	21.6	037109010000	Guide roller support Support pour rouleau de guide Rollen Lagerbock Supporto rullo di guida

Part No. Item Teil-Nr. Posiz.	Ref. No. Reference Bestell-Nr. Codice	Designation Désignation Bezeichnung Descrizione
--	--	--

22	012271060000	Hoist jack Vérin de levage Hubzylinder Pistone I troncone nastro
22.1	037101050000	Fork Fourchette Gabel Stück Forcella
22.2	010307030200	Ball check safety valve Clapet de sûreté piloté Einfachrückschlagventil Valvola di sicurezza pilotata
22.3	010141010700	Bushing Bague d' usure Ring Bronzina
22.4	010141020100	Bushing Bague d' usure Ring Bronzina
22.5	010134140000	Elastic washer Ø 16 Rondelle Ø 16 Scheibe Ø 16 Rosetta elastica Ø 16
22.6	010102142600	Screw M 14X135 Vis M 14X135 Schraube M 14X135 Vite M 14X135

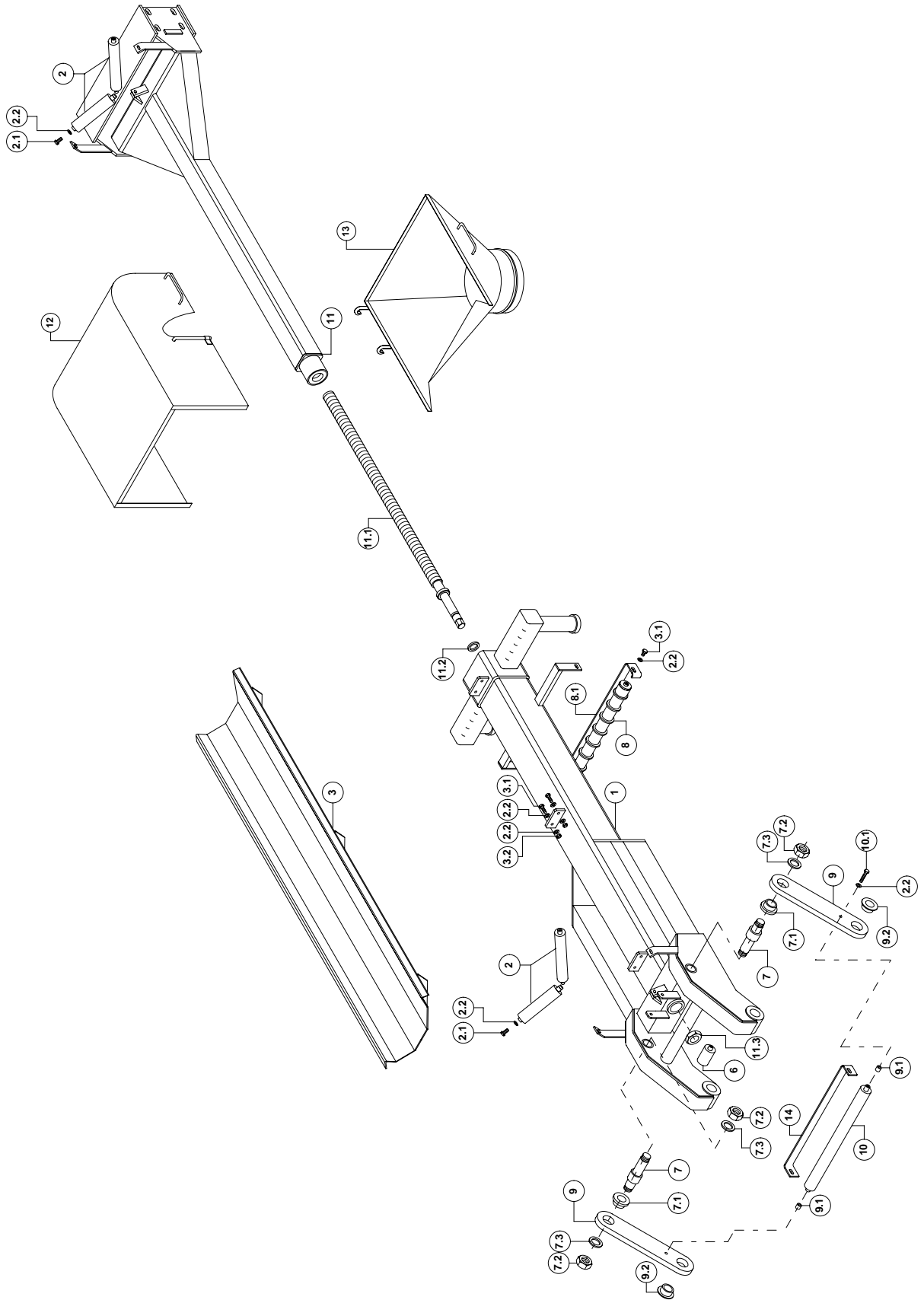


Part No. Item Teil-Nr. Posiz.	Ref. No. Reference Bestell-Nr. Codice	Designation Désignation Bezeichnung Descrizione	Part No. Item Teil-Nr. Posiz.	Ref. No. Reference Bestell-Nr. Codice	Designation Désignation Bezeichnung Descrizione
1	037102000000	Chassis element Élément du chassis Rahmenelement Secondo elemento	6.1	010116270100	Nut M 27 Écrou M 27 Mutter M 27 Dado M 27
1.1	011114000000	Grease cup Graisseur Schmiernippel. Ingrassatore	6.2	010117270000	Washer Ø 27 Rondelle Ø 27 Scheibe Ø 27 Rosetta M 27
2	017101010000	Articulation roller Rouleau d'articulation Gelenkrolle Rullo zincato A	7	027107010000	Connecting rod Bielle Zwischenglied Biella
2.1	010101080300	Screw M8X20 Vis M 8X20 Schraube M 8X20 Vite M 8X20	7.1	027107040000	Plastic axle box Bague plastique Ring Boccola
2.2	010127080000	Washer Ø 8 Rondelle Ø 8 Scheibe Ø 8 Rosetta Ø 8	8	037102060000	V-guide Ensemble glissière Wanne Guida nastro II sezione
3	017101020000	Ply roller Rouleau de pliage Faltrolle Rullo zincato B	8.1	010101080500	Screw M 8X25 Vis M 8X25 Schraube M8X25 Vite M 8X25
4	027100010800	Articulation pin chassis Axe d'articulation de chassis Gelenkbolzen Rahmen Perno H	8.2	010119080000	Nut M 8 Écrou M 8 Mutter M 8 Dado M 8
4.1	010117360000	Washer Ø 36 Rondelle Ø 36 Scheibe Ø 36 Rosetta Ø 36	9	017101060000	Return roller Rouleau de retour Rücklaufrolle Rullo a gole
4.2	010121160000	Retaining ring E 35 Bague d'arrêt E 35 Sicherungsring E 35 Anello d'arresto per albero 35	9.1	027100030100	Cover Carter de protection Seitliche Abdeckung Carter di protezione catena
4.3	011113000000	Grease cup Graisseur Schmiernippel. Ingrassatore	9.2	027100030200	Cover Carter de protection Seitliche Abdeckung Carter di protezione catena
5	017101030000	Roller type C Rouleau type C Roller C Rullo zincato C	10	027100011200	Pin type F Axe type F Achse F Perno F
6	027100011100	Intermediate bolt Axe de bielle Zwischenachse Perno biellismo	10.1	010116270100	Nut M 27 Écrou M 27 Mutter M 27 Dado M 27

Part No. Item Teil-Nr. Posiz.	Ref. No. Reference Bestell-Nr. Codice	Designation Désignation Bezeichnung Descrizione	Part No. Item Teil-Nr. Posiz.	Ref. No. Reference Bestell-Nr. Codice	Designation Désignation Bezeichnung Descrizione
11	027102030100	Chase Bavette supérieure Gelenkabstreifer Staffa	14	027100011400	Pin type I Axe type I Achse I Perno I
11.1	010101060300	Screw M 6X20 Vis M 6X20 Schraube M 6X20 Vite M 6X20	14.1	010121150000	Retaining ring E 30 Bague d'arrêt E 30 Sicherungsring E 40 Anello d'arresto per albero 30
11.2	010116060000	Nut M 6 Écrou M 27 Mutter M 27 Dado M 6	14.2	010117300000	Washer Ø 30 Rondelle Ø 30 Scheibe Ø 30 Rosetta Ø 30
11.3	027102030300	Rubber Caoutchouc Gummi Gomma su raschiatore	15	012271070000	Hydraulic jack Vérin hydraulique Hydraulikzylinder Pistone idraulico
11.4	027102030200	Plate Blocage Platte Controlama	15.1	010307030200	Ball check safety valve Clapet de sûreté piloté Einfachrückschlagventil Valvola di sicurezza pilotata
12	027100011300	Pin type G Axe type G Achse G Perno G	15.2	037102040000	Fork Fourchette Gabel Stück Forcella
12.1	010117390000	Washer Ø 39 Rondelle Ø 39 Scheibe Ø 39 Rosetta Ø 39	15.3	037102050000	Fork Fourchette Gabel Stück Forcella
12.2	010121020000	Retaining ring E 40 Bague d'arrêt E 40 Sicherungsring E 40 Anello d'arresto per albero 40	15.4	010141010700	Bushing Bague d' usure Ring Bronzina
13	027102020300	Central plastic plate Glissière centrale plastique Kunststoff-Gleitschienen Lamina centrale	15.5	011704000000	Nut Ecrou à encoches Nutmutter Ghiera
13.1	027102020200	Lateral plastic plate Glissière plastique Kunststoff-Gleitschienen Lamina laterale	15.6	027100040100	Spacer Bague entretoise Distanzring Distanziale
13.2	027102020500	Central plastic plate Glissière centrale plastique Kunststoff-Gleitschienen Lamina centrale	15.7	010102142700	Screw M 14X135 Vis M 14X135 Schraube M 14X135 Vite M 14X135
13.3	027102020400	Later plastic plate Glissière plastique Kunststoff-Gleitschienen Lamina laterale	15.8	010134140000	Elastic washer Ø 16 Rondelle Ø 16 Scheibe Ø 16 Rosetta elastica Ø 16

Part No. Item Teil-Nr. Posiz.	Ref. No. Reference Bestell-Nr. Codice	Designation Désignation Bezeichnung Descrizione
--	--	--

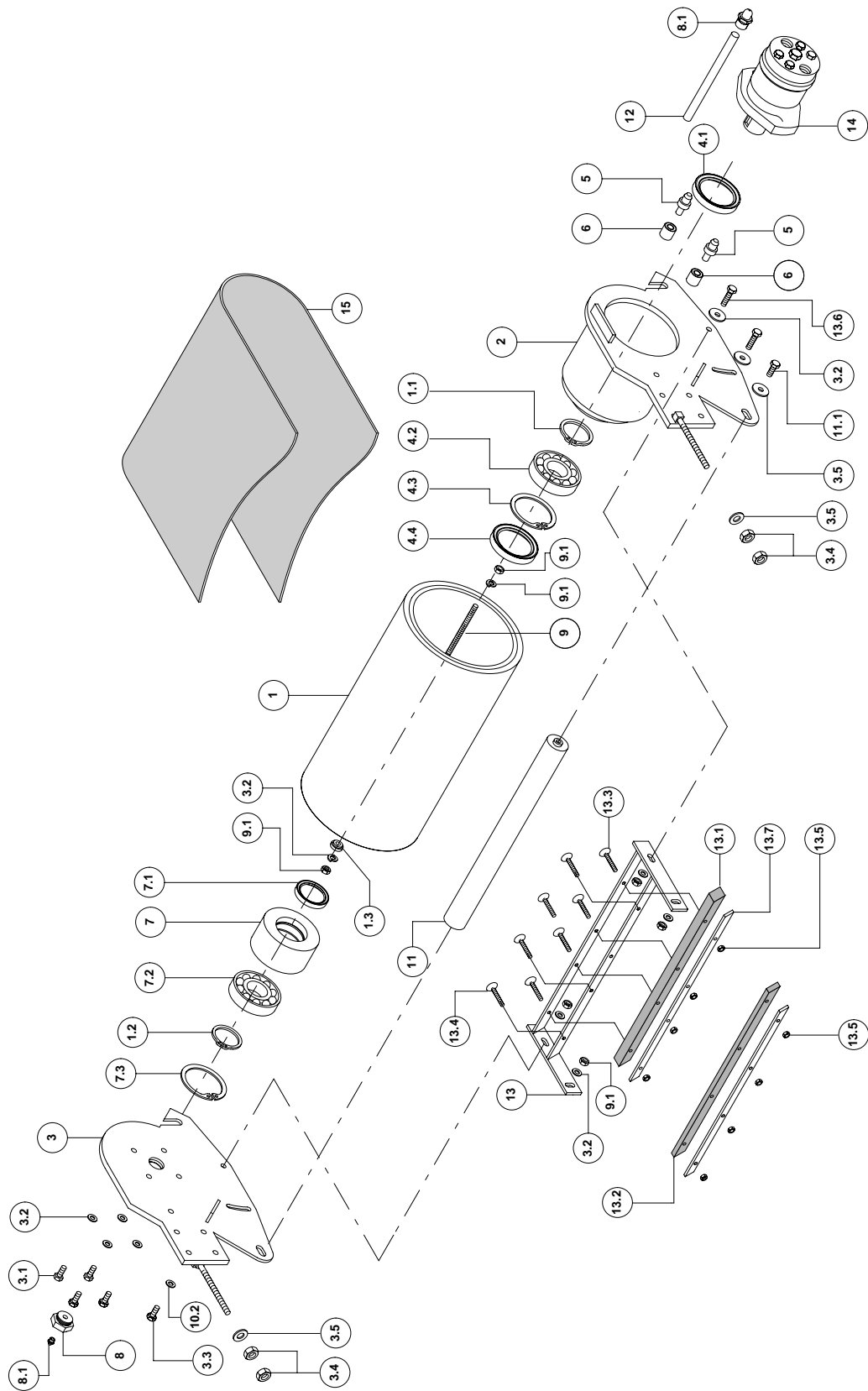
16	027107060000	Connecting rod Bielle Zwischenglied Biellismo
16.1	027107050000	Plastic axle box Bague d'usure Ring Boccola
17	012271080000	Hydraulic jack Vérin hydraulique Hydraulikzylinder Pistone idraulico
17.1	037103060000	Fork Fourchette Gabel Stück Forcella
17.2	010141010800	Bushing Bague d' usure Ring Bronzina
17.3	011711000000	Nut Ecrou à encoches Nutmutter Ghiera
17.4	027100040200	Spacer Bague entretoise Distanzring Distanziale
17.5	037103070000	Fork Fourchette Gabel Stück Forcella
17.6	010141010900	Bushing Bague d' usure Ring Bronzina



Part No. Item Teil-Nr. Posiz.	Ref. No. Reference Bestell-Nr. Codice	Designation Désignation Bezeichnung Descrizione	Part No. Item Teil-Nr. Posiz.	Ref. No. Reference Bestell-Nr. Codice	Designation Désignation Bezeichnung Descrizione
1	03710300000	Chassis element Élément du chassis Rahmenelement Terza sezione	8	01710106000	Return roller Rouleau de retour Rücklaufrolle Rullo a gole
2	01710101000	Articulation roller Rouleau d'articulation Gelenkrolle Rullo zincato A	8.1	02710003010	Cover Carter de protection Seitliche Abdeckung Carter di protezione cat-
2.1	01010108030	Screw M 8X20 Vis M 8X20 Schraube M 8X20 Vite M 8X20	9	02710702000	Connecting rod Bielle Zwischenglied Biellismo
2.2	01012708000	Washer Ø 8 Rondelle Ø 8 Scheibe Ø 8 Rosetta Ø 8	9.1	02710703000	Spacer Bague entretoise Distanzring Boccola distanziale
3	03710309000	V-guide Ensemble glissière Gleitschienen Aufbau Guida nastro III sezione	9.2	02710705000	Axle box Bague d'usure Ring Boccola
3.1	01010108050	Screw M 8X25 Vis M 8X25 Schraube M 8X25 Vite M 8X25	10	01710104000	Distance roller type D Rouleau de bielle type D Distanzrolle D Rullo zincato D
3.2	01011908000	Nut M 8 Écrou M 8 Mutter M 8 Dado M 8	10.1	01010108080	Screw M 8X40 Vis M 8X40 Schraube M 8X40 Vite M 8X40
6	01710102000	Ply roller Rouleau de pliage Faltrolle Rullo zincato B	11	03710308000	Chassis element Élément du chassis Rahmenelement Terza sezione mobile
7	02710001100	Intermediate bolt Axe de bielle Zwischenachse Perno biellismo	11.1	03720304000	Screwed bar Barre de réglage Schraube Barra filettata
7.1	02710704000	Axle box Bague d'usure Ring Boccola	11.2	01012735000	Washer Rondelle Scheibe Rosetta
7.2	01011627010	Nut M 27 Écrou M 27 Mutter M 27 Dado M 27	11.3	01011624010	Nut Écrou Mutter Dado
7.3	01011727000	Washer Ø 27 Rondelle Ø 27 Scheibe Ø 27 Rosetta Ø 27	12	03710304000	Protection Capot Haube Carter di protezione

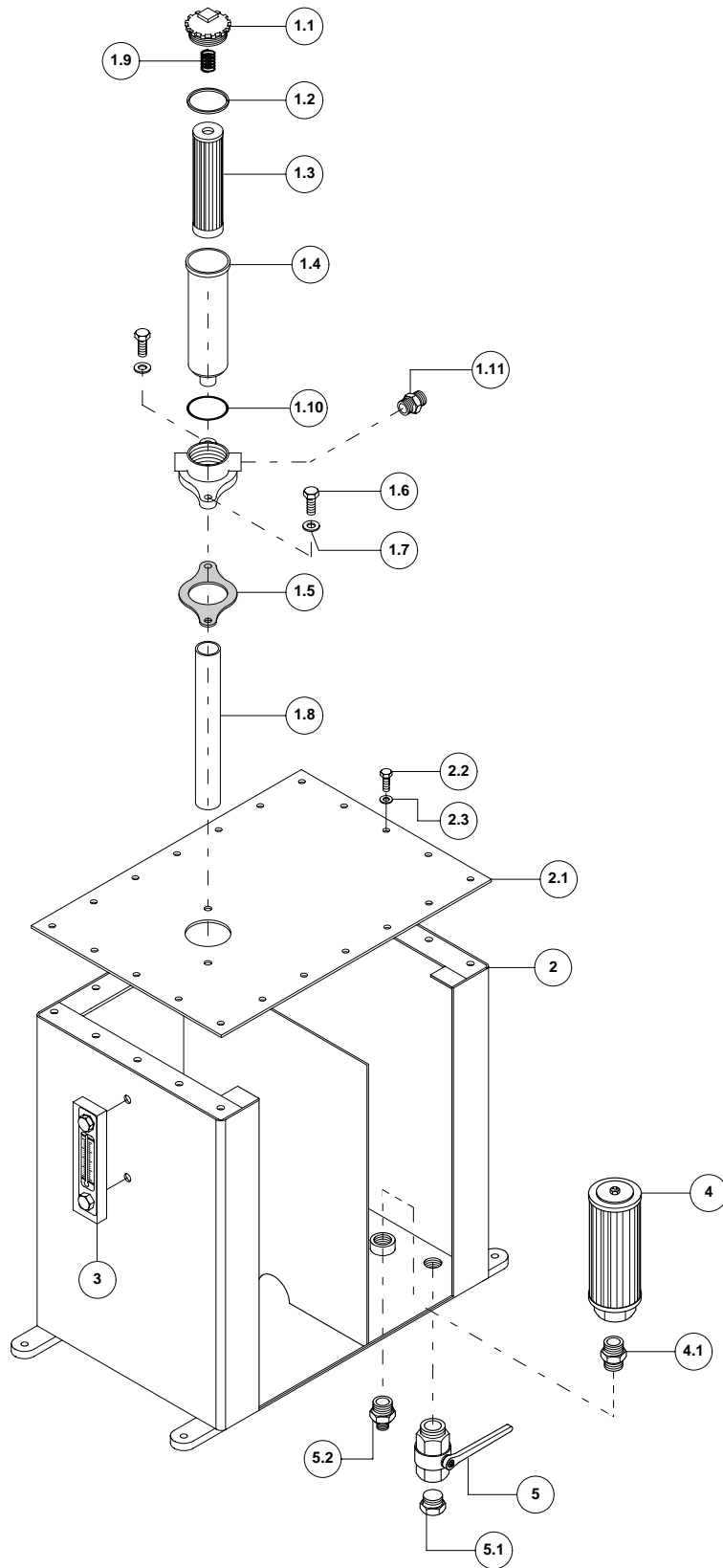
Part No. Item Teil-Nr. Posiz.	Ref. No. Reference Bestell-Nr. Codice	Designation Désignation Bezeichnung Descrizione
--	--	--

13	03710305000	Conveyor Entonnoir à béton Abnehmbarer Trichter Convogliatore
14	02710003040	Protection Capot Haube Carter di protezione

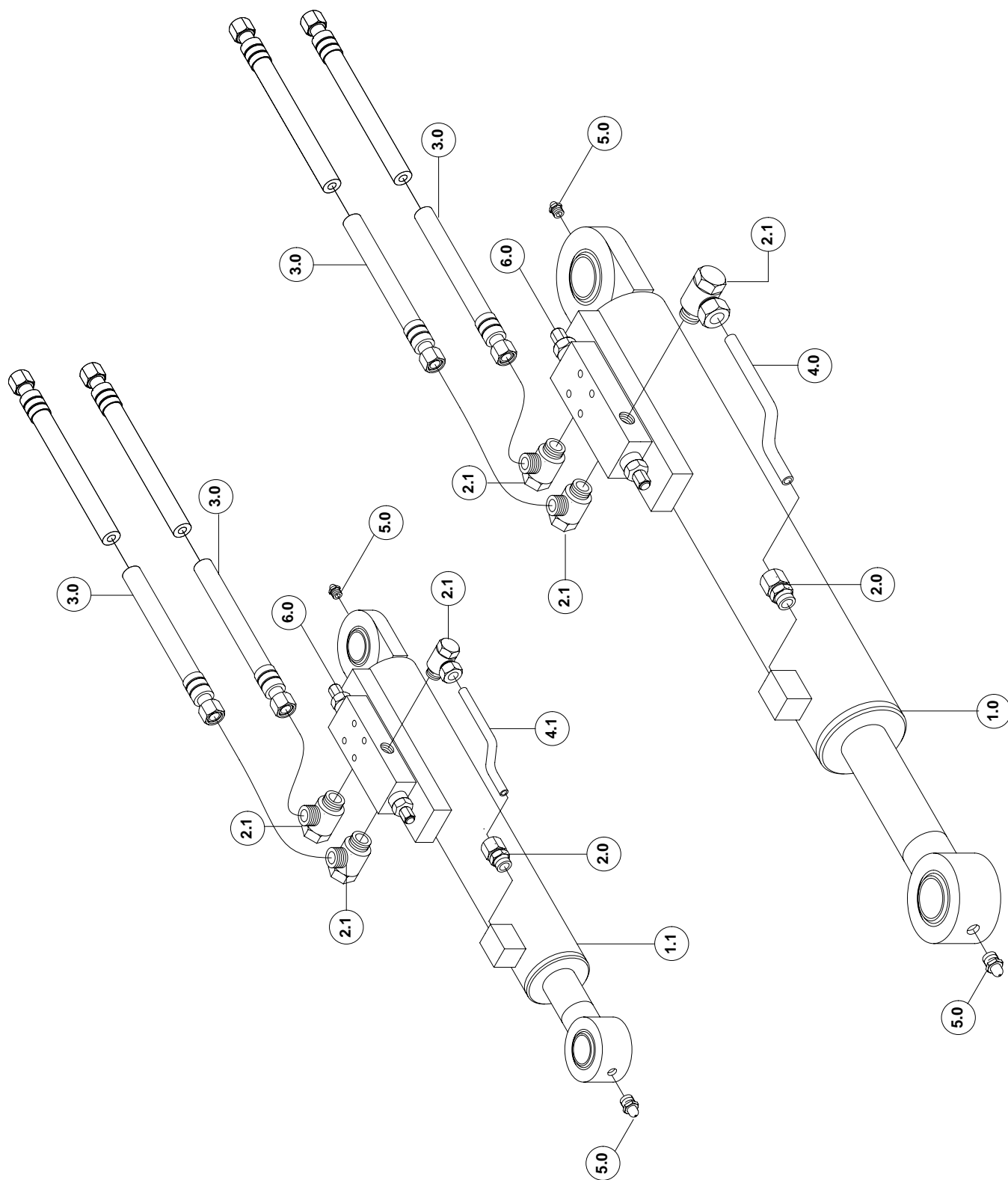


Part No. Item Teil-Nr. Posiz.	Ref. No. Reference Bestell-Nr. Codice	Designation Désignation Bezeichnung Descrizione	Part No. Item Teil-Nr. Posiz.	Ref. No. Reference Bestell-Nr. Codice	Designation Désignation Bezeichnung Descrizione
1	037105000000	Rubberized motor drum Tambour moteur caoutchouc Motortrommel mit gummibelag Rullo di traino	4.3	010121140000	Retaining ring I 80 Bague d'arrêt I 80 Sicherungsring I 80 Anello d'arresto per foro Ø 80
1.1	010121020000	Retaining ring E 40 Bague d'arrêt E 40 Sicherungsring E 40 Anello d'arresto per albero Ø 40	4.4	010941010000	Seal Joint étanche Dichtung Guarnizione
1.2	010121150000	Retaining ring E 30 Bague d'arrêt E 30 Sicherungsring E 30 Anello d'arresto per albero Ø 30	5	027105030300	Feeding bolt Axe d'entraînement Antriebsbolzen Spina
2	037205030000	Slide rail motor side Glissière coté moteur Gleitschiene Motorseite Tenditore lato motore	6	011119010000	Silentbloc motor Silentbloc moteur Motorlagerung Boccola elastica
3	037205040000	Slide rail bearing side Glissière coté palier Gleitscheine Lagerseite Tenditore lato cuscinetto	7	027105030400	Alu support Support aluminium Aluminium Lager Supporto Al
3.1	010101080500	Screw M 8X25 Vis M 8X25 Schraube M 8X25 Vite M 8X25	7.1	010941020000	Seal Joint étanche Dichtung Guarnizione
3.2	010127080000	Washer Ø 8 Rondelle Ø 8 Scheibe Ø 8 Rosetta Ø 8	7.2	011271010000	Bearing for alu bushing Roulement palier aluminium Lager für Alu-Büchse Cuscinetto
3.3	010101120800	Screw M 12X40 Vis M 12X40 Schraube M 12X40 Vite M 12X40	7.3	010121620000	Retaining ring ring I 62 Bague d'arrêt I 62 Sicherungsring I Anello d'arresto per foro Ø 62
3.4	010116120000	Nut M 12 Écrou M 12 Mutter M 12 Dado M 12	8	027105010500	Lubrication plug Bouchon graisseur Schmierstopfen Tappo di ingrassaggio
3.5	010117120000	Washer Ø 12 Rondelle Ø 12 Scheibe Ø 12 Rosetta Ø 12	8.1	011113000000	Grease cup Graisseur Schmiernippel Ingrassatore
4.1	010941030000	Seal Joint étanche Dichtung Guarnizione	9	010140080000	Screwed bar M 8 Axe de poulie Zentralstift Barra filettata M 8
4.2	011271020000	Bearing for steel bushing Roulement palier acier Lager für Stahlbüchse Cuscinetto	9.1	010119080000	Nut M 8 Écrou M 8 Mutter M 8 Dado M 8

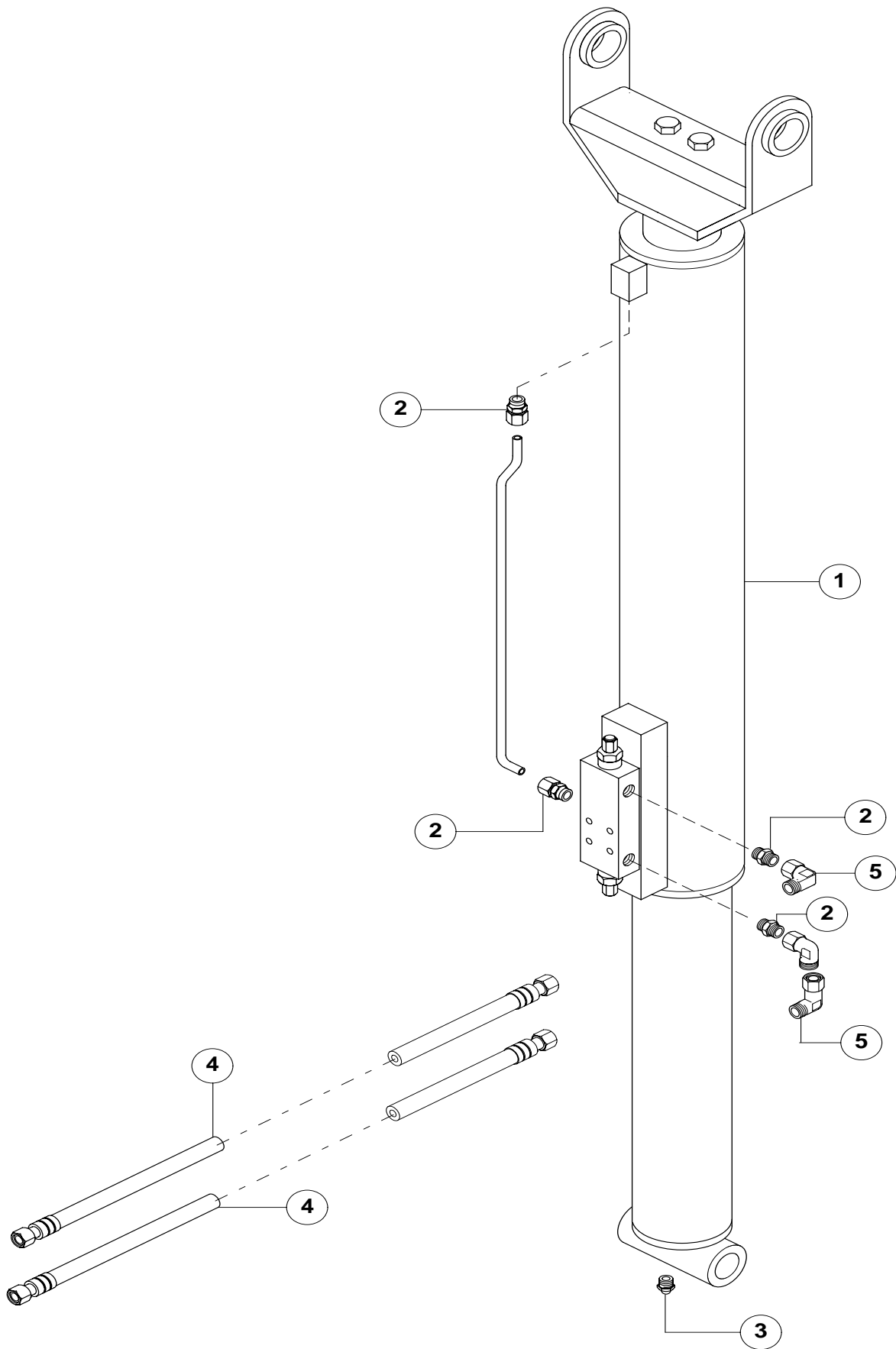
Part No. Item Teil-Nr. Posiz.	Ref. No. Reference Bestell-Nr. Codice	Designation Désignation Bezeichnung Descrizione	Part No. Item Teil-Nr. Posiz.	Ref. No. Reference Bestell-Nr. Codice	Designation Désignation Bezeichnung Descrizione
11	017101030000	Roller type C Rouleau type C Rolle C Rullo C	15	010902050000	Rubber belt Bande transporteuse en caout. Gummiband Tappeto in gomma
11.1	010101120700	Screw M 12X35 Vis M 12X35 Schraube M 12X35 Vite M 12X350			
12	027105030600	Greasing pipe Tuyau de graissage Schmierrohr Tubo di ingrassaggio			
13	037103020000	Plough Raclette Abstreifer Raschiatore completo			
13.1	027103020400	Plough rubber Caoutchouc Abstreifergummi Gomma per raschiatore			
13.2	027103020500	Plough rubber Caoutchouc pour raclette Abstreifergummi Gomma per raschiatore			
13.3	010119060800	Screw M 6X35 Vis M 6X35 Schraube M 6X35 Vite M 6X35			
13.4	010119060500	Screw M 6X25 Vis M 6X25 Schraube M 6X25 Vite M 6X25			
13.5	010116060000	Nut M 6 Écrou M 6 Mutter M 6 Dado M 6			
13.6	010101080600	Screw M 8X30 Vis M 8X30 Schraube M 8X30 Vite M 8X30			
13.7	027103020300	Plate Plat Platte Piatto			
14	014902000000	Hydraulic motor Moteur hydraulique Hydraulikmotor Motore idraulico			



Part No. Item Teil-Nr. Posiz.	Ref. No. Reference Bestell-Nr. Codice	Designation Désignation Bezeichnung Descrizione	Part No. Item Teil-Nr. Posiz.	Ref. No. Reference Bestell-Nr. Codice	Designation Désignation Bezeichnung Descrizione
1	014709020000	Filter Filtre à huile Einbau-saugfilter Filtro completo	2	037108000000	Oil tank cpl Réservoir à huile Ölkessel kpl Serbatoio olio completo
1.1	014707020300	Cover Couvercle Deckel Tappo filtro	2.1	027108020000	Cover for oil tank Couvercle pour réservoir Deckel für Öltank Coperchio serbatoio olio
1.2	014707020500	Seal Joint Dichtung Guarnizione	2.2	010101080300	Screw M 8X20 Vis M 8X20 Schraube M 8X20 Vite M 8X20
1.3	014709020100	Filter cartridge Cartouche filtrante Papierersatz Elemento filtrante	2.3	010127080000	Washer Ø 8 Rondelle Ø 8 Scheibe Ø 8 Rosetta Ø 8
1.4	014709020200	Filter housing Boîtier de filtre Filtergehäuse Carcassa	3	014706010000	Thermometer with level Thermomètre avec niveau Ölstand mit Thermometer Termometro livello
1.5	014709020700	Seal Joint Dichtung Guarnizione	4	014710010000	Filter Filtre à huile Einbau-saugfilter Filtro
1.6	010101100400	Screw M 10X25 Vis M 10X25 Schraube M 10X25 Vite M 10X25	4.1	010302970000	Male Male parallel reducer Verbindungsstutzen Reduz. Réduction Riduzione diritta maschio
1.7	010127100000	Washer Ø 10 Rondelle Ø 10 Scheibe Ø 10 Rosetta Ø 10	5	010301090000	Ball valve Clapet à bille Kugelhahn Valvola a sfera
1.8	027108060000	Pipe Tuyau Schlauch Tubo	5.1	010303780000	Plug Bouchon Außengewindestöpsel Tappo
1.9	014709020600	Pressure spring Ressort de pression Druckfeder Molla	5.2	010302960000	Male Male parallel reducer Verbindungsstutzen Reduz. Réduction Riduzione diritta maschio
1.10	014709020500	O-Ring O-Ring O-Ring O-Ring			
1.11	010302680000	Male Male parallel reducer Verbindungsstutzen Reduz. Réduction Riduzione diritta maschio			

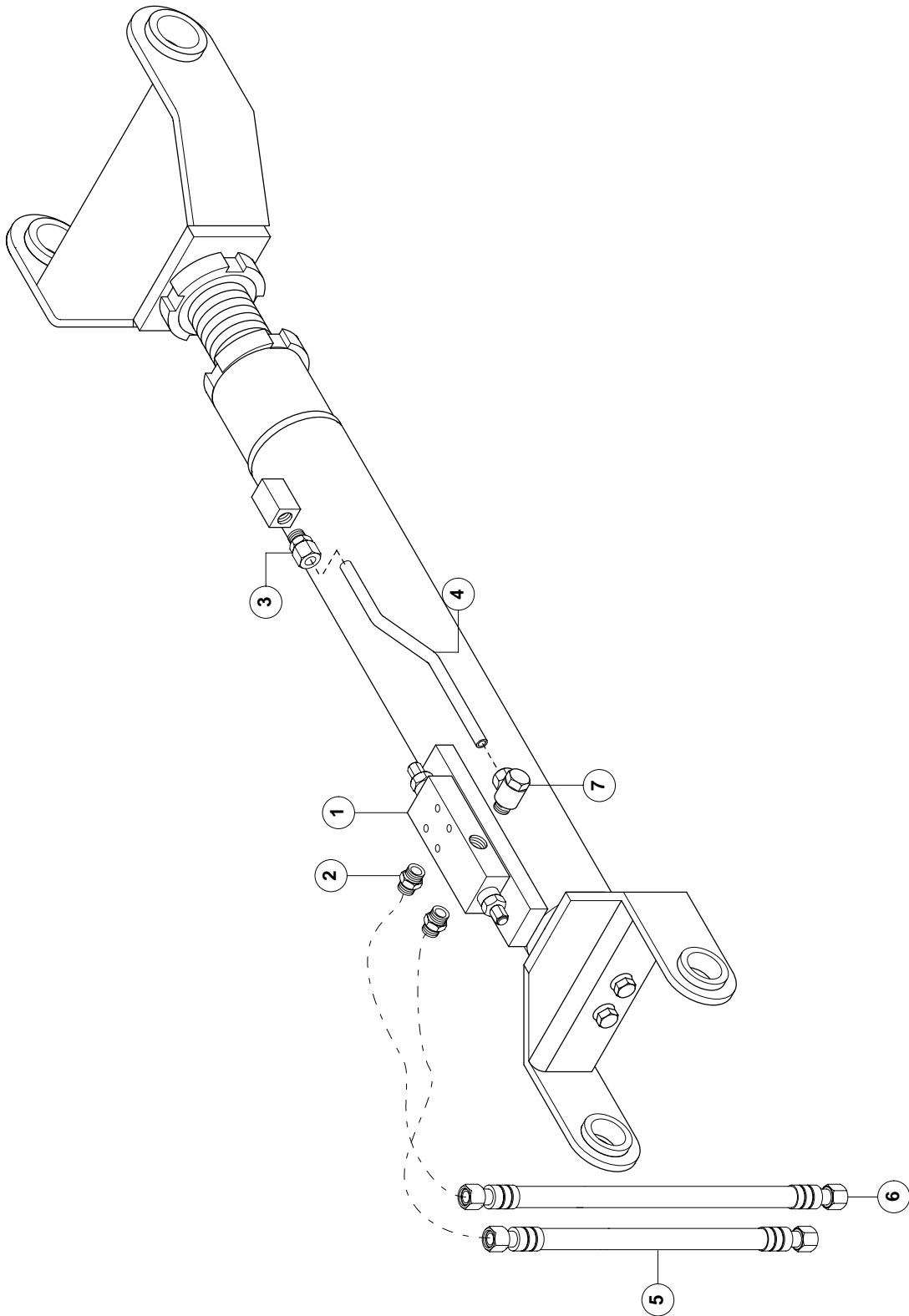


1.0	012272060000	Orient press Vérin de pivot Orientierungspresse Cilindro rotazione basamento
1.1	012271050000	Orient press Vérin de pivot Orientierungspresse Cilindro rotazione bandiera
2.0	015501150000	Male stud fitting Union simple mâle Gerade Einschraubverschraubung Raccordo di estremità diritto
2.1	015501570000	Banjos Equerre orientable articulée Drosselfreie Schwenkverschraubungen Raccordo orientabile
3.0	037224010900	Flexible hose Tuyau flexible Schläuche Tubo flessibile
4.0	027224020900	Pipe Tuyau Rohr Tubo
4.1	027224021000	Pipe Tuyau Rohr Tubo
5.0	011113000000	Grease cup Graisseur Schmiernippel. Ingrassatore
6.0	010307030200	Ball check safety valve Clapet de sûreté piloté Einfachrückschlagventil Valvola di sicurezza pilotata



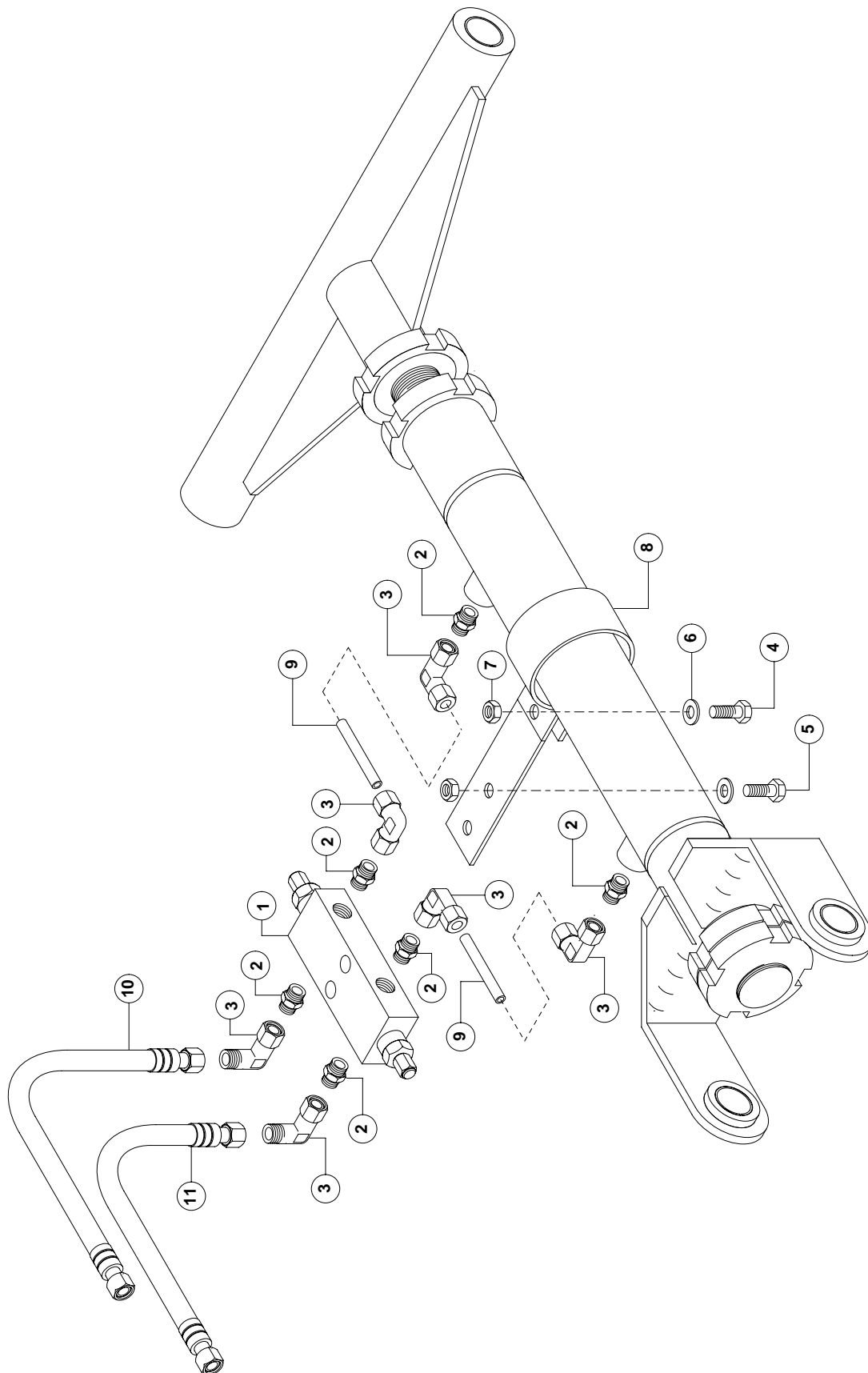
Part No. Item Teil-Nr. Posiz.	Ref. No. Reference Bestell-Nr. Codice	Designation Désignation Bezeichnung Descrizione
--	--	--

1	012271010000	Hoist jack Vérin de levage Hubpresse Pistone I troncone nastro
2	015501090000	Male stud fitting Union simple mâle Gerade Einschraubverschraubung Raccordo di estremità diritto
3	011113000000	Grease cup Graisseur Schmiernippel. Ingrassatore
4	037124010200	Flexible hose Tuyau flexible Schläuche Tubo flessibile
5	015501060000	Angular rotary fitting Coude orientable exécution femelle Drehbare Winkel-Anschlußstutzen Raccordo orientabile a gomito

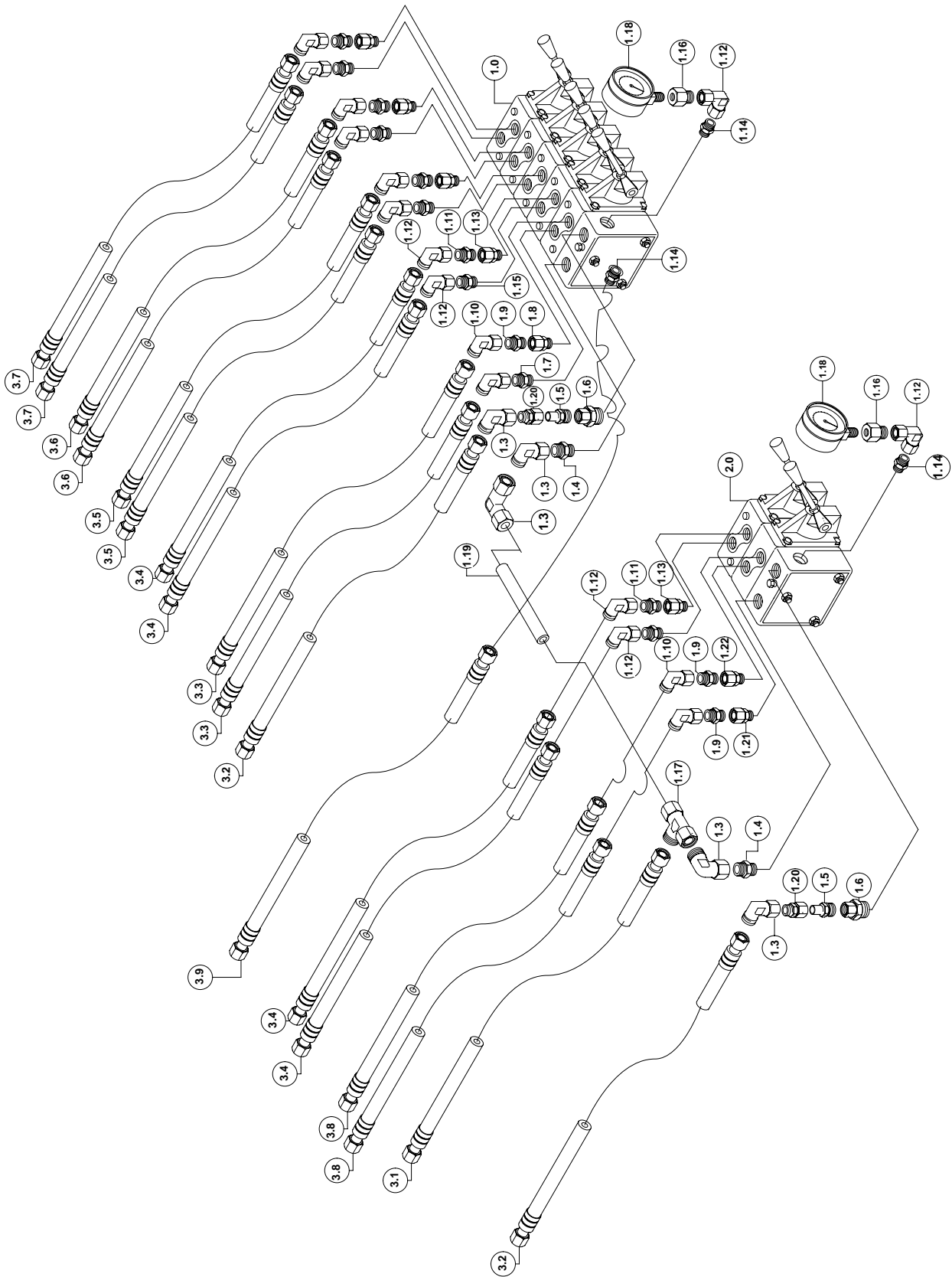


Part No. Item Teil-Nr. Posiz.	Ref. No. Reference Bestell-Nr. Codice	Designation Désignation Bezeichnung Descrizione
--	--	--

1	010307030200	Ball check safety valve Clapet de sûreté piloté Einfachrückschlagventil Valvola di sicurezza pilotata
2	015501670000	Male stud fitting Union simple mâle Gerade Einschraubverschraubung Raccordo di estremità diritto
3	015501090000	Male stud fitting Union simple mâle Gerade Einschraubverschraubung Raccordo di estremità diritto
4	027124030100	Pipe Tuyau Rohr Tubo
5	037124011100	Flexible hose Tuyau flexible Schläuche Tubo flessibile
6	037124011000	Flexible hose Tuyau flexible Schläuche Tubo flessibile
7	015501570000	Banjos Equerre orientable articulée Drosselfreie Schwenkverschraubungen Raccordo orientabile

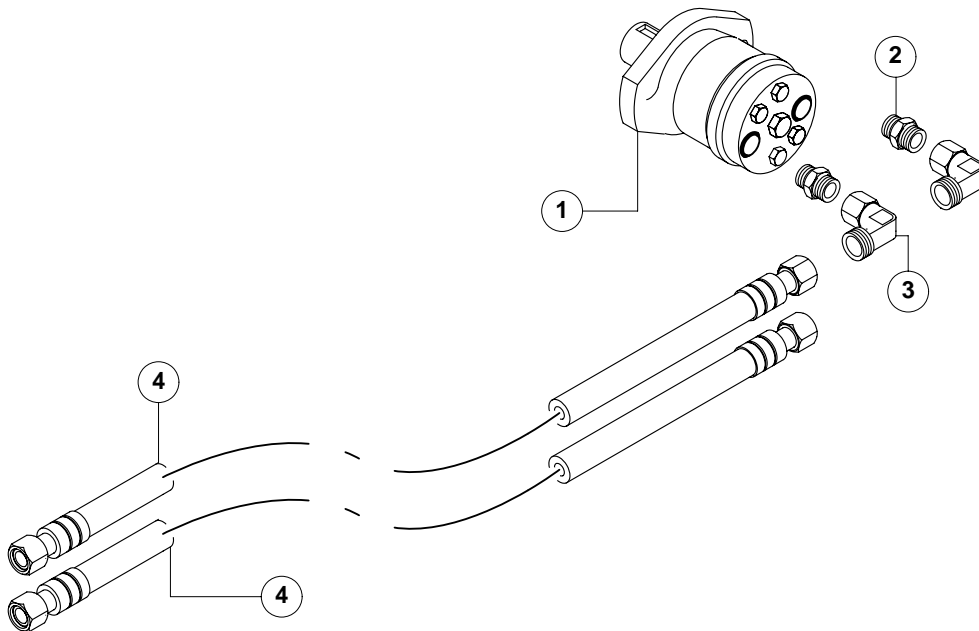


1	010307030300	Ball check safety valve Clapet de sûreté piloté Einfachrückschlagventil Valvola di sicurezza pilotata
2	015501670000	Male stud fitting Union simple mâle Gerade Einschraubverschraubung Raccordo di estremità diritto
3	015501060000	Angular rotary fitting Coude orientable exécution femelle Drehbare Winkel-Anschlußstutzen Raccordo orientabile a gomito
4	010101080800	Screw M 8X40 Vis M 8X40 Schraube M 8X40 Vite M 8X40
5	010101081000	Screw M 8X50 Vis M 8X50 Schraube M 8X50 Vite M 8X50
6	010127080000	Washer Ø 8 Rondelle Ø 8 Scheibe Ø 8 Rosetta Ø 8
7	010119080000	Nut M 8 Écrou M 8 Mutter M 8 Dado M 8
8	027103130000	Collar Collier Schelle Collare
9	027124030200	Pipe Tuyau Rohr Tubo
10	037124011300	Flexible hose Tuyau flexible Schläuche Tubo flessibile
11	037124011400	Flexible hose Tuyau flexible Schläuche Tubo flessibile



Part No. Item Teil-Nr. Posiz.	Ref. No. Reference Bestell-Nr. Codice	Designation Désignation Bezeichnung Descrizione	Part No. Item Teil-Nr. Posiz.	Ref. No. Reference Bestell-Nr. Codice	Designation Désignation Bezeichnung Descrizione
1	012302080000	Distributor Distributeur Verteiler Distributore	1.14	015501680000	Male stud fitting Union simple mâle Gerade Einschraubverschraubung Raccordo di estremità diritto
1.3	015501210000	Angular rotary fitting Coude orientable exécution Drehbare Winkel-Anschlußstutzen Raccordo orientabile a gomito	1.15	015501030000	Male stud fitting Union simple mâle Gerade Einschraubverschraubung Raccordo di estremità diritto
1.4	015501040000	Male stud fitting Union simple mâle Gerade Einschraubverschraubung Raccordo di estremità diritto	1.16	015501840000	Gauge Coupling Union pour manomètre Manometer-Verschraubungen Raccordo per manometro
1.5	015501140000	Stud-Standpipe adaptor Union simple mâle d'orientation Gerade Aufsteckstutzen Raccordo diritto per comb.	1.17	015501880000	Rotary fitting a Tees Té orientable Einstellbare T-Anschlußstutzen Raccordo orientabile a Tee
1.6	015501250000	Male-Female stud adaptor Intermédiaire de réduction mâle-femelle Gewindereduzierungen Raccordo di riduzione filettato	1.18	010304020000	Manometer Manomètre Manometer Manometro
1.7	015501020000	Male stud fitting Union simple mâle Gerade Einschraubverschraubung Raccordo di estremità diritto	1.19	027124030300	Pipe Tuyau Rohr Tubo
1.8	015501130000	Male stud fitting Union simple mâle Gerade Einschraubverschraubung Raccordo di estremità	1.20	015501180000	Strait cuopling Union double Gerade Verschraubungen Raccordo intermedio diritto
1.9	015501010000	Strait cuopling Union double Gerade Verschraubungen Raccordo intermedio diritto	1.21	015501890000	Male to female parallel Intermédiaire mâle-femelle Übergangstutzen Aussengewinde zu Inn. Adattatore diritto maschio-femm
1.10	015501200000	Angular rotary fitting Coude orientable exécution Drehbare Winkel-Anschlußstutzen Raccordo orientabile a gomito	1.22	015501900000	Male to female parallel Intermédiaire mâle-femelle Übergangstutzen Aussengewinde zu Inn. Adattatore diritto maschio-femm
1.11	015501090000	Male stud fitting Union simple mâle Gerade Einschraubverschraubung Raccordo di estremità diritto	2	012302070000	Distributor Distributeur Verteiler Distributore
1.12	015501060000	Angular rotary fitting Coude orientable exécution Drehbare Winkel-Anschlußstutzen Raccordo orientabile a gomito	3.1	037124010700	Flexible hose n° 1 Tuyau flexible n° 1 Schläuche n° 1 Tubo flessibile n° 1
1.13	015501240000	Male-Female stud adaptor Intermédiaire de réduction mâle-femelle Gewindereduzierungen Raccordo di riduzione filettato	3.2	037124010600	Flexible hose n° 2 Tuyau flexible n° 2 Schläuche n° 2 Tubo flessibile n° 2

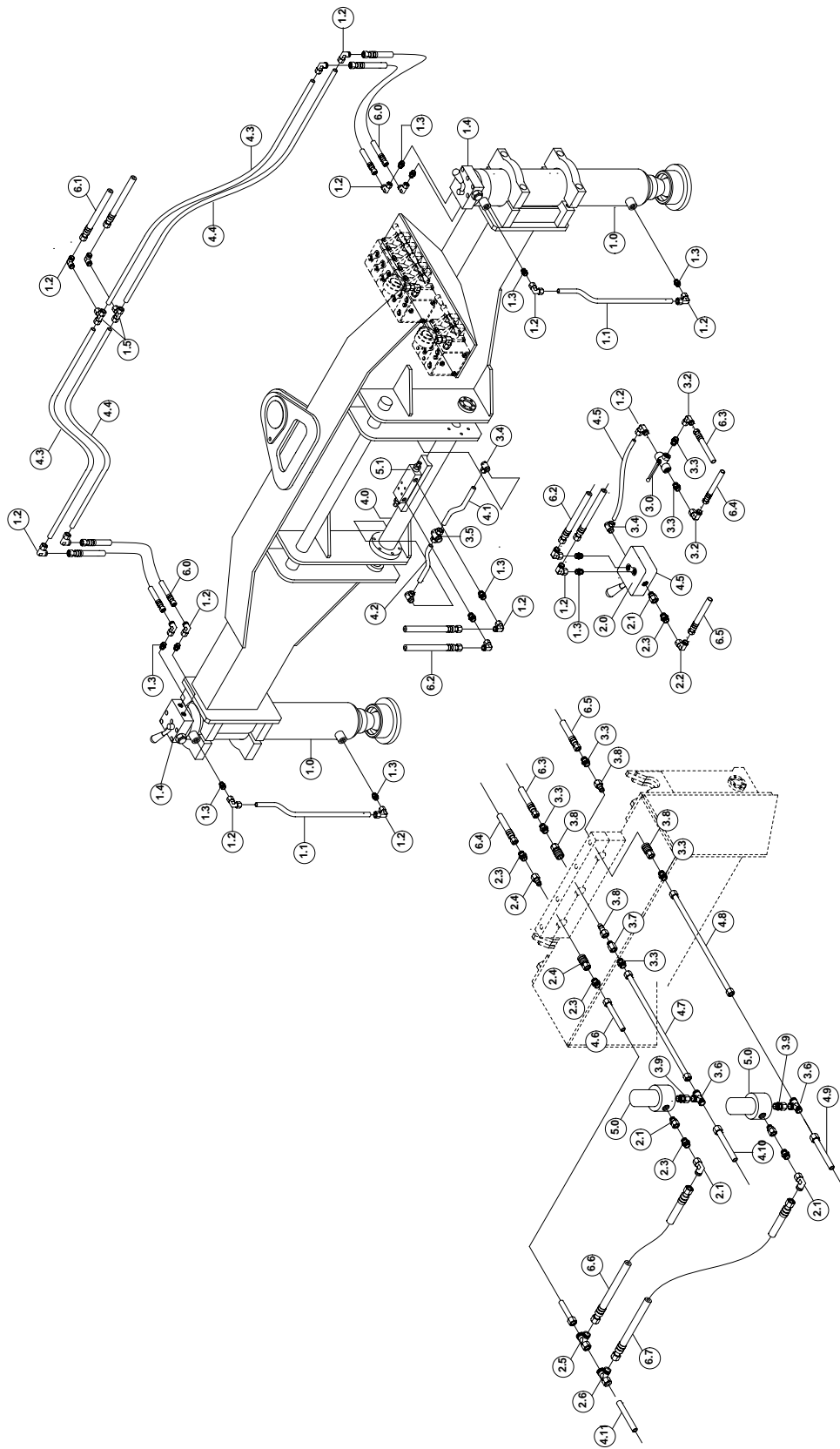
Part No. Item Teil-Nr. Posiz.	Ref. No. Reference Bestell-Nr. Codice	Designation Désignation Bezeichnung Descrizione
3.3	037124010100	Flexible hose n° 3 Tuyau flexible n° 3 Schläuche n° 3 Tubo flessibil n° 3
3.4	037124010200	Flexible hose n° 4 Tuyau flexible n° 4 Schläuche n° 4 Tubo flessibil n° 4
3.5	037124010500	Flexible hose n° 5 Tuyau flexible n° 5 Schläuche n° 5 Tubo flessibil n° 5
3.6	037124010300	Flexible hose n° 6 Tuyau flexible n° 6 Schläuche n° 6 Tubo flessibil n° 6
3.7	037124010300	Flexible hose n° 7 Tuyau flexible n° 7 Schläuche n° 7 Tubo flessibil n° 7
3.8	037124010400	Flexible hose n° 8 Tuyau flexible n° 8 Schläuche n° 8 Tubo flessibil n° 8
3.9	037124010500	Flexible hose n° 9 Tuyau flexible n° 9 Schläuche n° 9 Tubo flessibil n° 9



Part No. Item Teil-Nr. Posiz.	Ref. No. Reference Bestell-Nr. Codice	Designation Désignation Bezeichnung Descrizione
--	--	--

1	014902000000	Hydraulic motor Moteur hydraulique Hydraulikmotor Motore idraulico
2	015501020000	Male stud fitting Union simple mâle Gerade Einschraubverschraubung Raccordo di estremità diritto
3	015501200000	Angular rotary fitting Coude orientable exécution femelle Drehbare Winkel-Anschlußstutzen Raccordo orientabile a gomito
4	037124011900	Flexible hose Tuyau flexible Schläuche Tubo flessibile

STABILIZERS HYDRAULIC SYSTEM
CIRCUIT HYDRAULIQUE POUR STABILISATEURS
HYDRAULIKLEITUNGEN FÜR ABSTÜTZUNGEN
CIRCUITO IDRAULICO SU STABILIZZATORI



Part No. Item Teil-Nr. Posiz.	Ref. No. Reference Bestell-Nr. Codice	Designation Désignation Bezeichnung Descrizione	Part No. Item Teil-Nr. Posiz.	Ref. No. Reference Bestell-Nr. Codice	Designation Désignation Bezeichnung Descrizione
1.0	012272070000	Hydraulic jack Vérin hydraulique Hydraulikzylinder Pistone idraulico	2.6	015501830000	Rotary fitting a L Té renversé orientable Einstellbare L-Anschlußstutzen für Komb. Raccordo orientabile a L
1.1	027224020300	Pipe Tuyau Rohr Tubo	3.0	010307090100	Three-way valve Clapet à trois voie 3-wegeventil Valvola a tre vie
1.2	015501060000	Angular rotary fitting Coude orientable exécution Drehbare Winkel-Anschlußstutzen Raccordo orientabile a gomito	3.2	015501200000	Angular rotary fitting Coude orientable exécution Drehbare Winkel-Anschlußstutzen Raccordo orientabile a gomito
1.3	015501670000	Male stud fitting Union simple mâle Gerade Einschraubverschraubung Raccordo di estremità diritto	3.3	015501020000	Male stud fitting Union simple mâle Gerade Einschraubverschraubung Raccordo di estremità diritto
1.4	010307020200	Ball check safety valve Clapet de sûreté piloté Einfachrückschlagventil Valvola di sicurezza pilotata	3.4	015501570000	Banjos Equerre orientable articulée Drosselfreie Schwenkverschraubungen Raccordo orientabile
1.5	015501950000	Equal Tees Té égal T-Verschraubungen Raccordo intermedio a Tee	3.5	015501530000	Banjos Equerre orientable articulée Drosselfreie Schwenkverschraubungen Raccordo orientabile doppio
2.0	012303020000	Distributor Distributeur Verteiler Distributore	3.6	015501800000	Equal Tees Té égal T-Verschraubungen Raccordo intermedio a Tee
2.1	015501250000	Male-Female stud adaptor Intermédiaire de réduction mâle-femelle Gewindereduzierungen Raccordo di riduzione filettato	3.7	015501890000	Male to female parallel Intermédiaire mâle-femelle Übergangstutzen Aussengewinde zu Inn. Adattatore diritto maschio-femna
2.2	015501210000	Angular rotary fitting Coude orientable exécution Drehbare Winkel-Anschlußstutzen Raccordo orientabile a gomito	3.8	010302940500	Quick release couplings Raccord rapide Schnellverschlusskupplungen Raccordo innesto rapido
2.3	015501040000	Male stud fitting Union simple mâle Gerade Einschraubverschraubung Raccordo di estremità diritto	3.9	015501130000	Stud/Standpipe Adaptors Union simple male d'orientation Gerarde Aufsteckstutzen Raccordo diritto combinato
2.4	010302940400	Quick release couplings Raccord rapide Schnellverschlusskupplungen Raccordo innesto rapido	4.0	012271090000	Hydraulic jack Vérin hydraulique Hydraulikzylinder Pistone idraulico
2.5	015501810000	Equal Tees Té égal T-Verschraubungen Raccordo intermedio a Tee	4.1	027224020100	Pipe Tuyau Rohr Tubo

Part No. Item Teil-Nr. Posiz.	Ref. No. Reference Bestell-Nr. Codice	Designation Désignation Bezeichnung Descrizione	Part No. Item Teil-Nr. Posiz.	Ref. No. Reference Bestell-Nr. Codice	Designation Désignation Bezeichnung Descrizione
4.2	027224020200	Pipe Tuyau Rohr Tubo	6.2	037224010300	Flexible hose Tuyau flexible Schläuche Tubo flessibile
4.3	027224020400	Pipe Tuyau Rohr Tubo	6.3	037224010400	Flexible hose Tuyau flexible Schläuche Tubo flessibile
4.4	027224020400	Pipe Tuyau Rohr Tubo	6.4	037224010500	Flexible hose Tuyau flexible Schläuche Tubo flessibile
4.5	027224021100	Pipe Tuyau Rohr Tubo	6.5	037224010600	Flexible hose Tuyau flexible Schläuche Tubo flessibile
4.6	027224020500	Pipe Tuyau Rohr Tubo	6.6	037224010700	Flexible hose Tuyau flexible Schläuche Tubo flessibile
4.7	027224020600	Pipe Tuyau Rohr Tubo	6.7	037224010800	Flexible hose Tuyau flexible Schläuche Tubo flessibile
4.8	027224020700	Pipe Tuyau Rohr Tubo			
4.9	027224020800	Pipe Tuyau Rohr Tubo			
5.0	010307040200	Safety valve Clapet de sûreté Sicherheitsventil Valvola di sicurezza			
5.1	010307030200	Ball check safety valve Clapet de sûreté piloté Einfachrückschlagventil Valvola di sicurezza pilotata			
6.0	037224010100	Flexible hose Tuyau flexible Schläuche Tubo flessibile			
6.1	037224010200	Flexible hose Tuyau flexible Schläuche Tubo flessibile			